

# 秩父市中津川地内の法面崩落について

発生日時

令和4年9月13日(火)  
6時30分頃

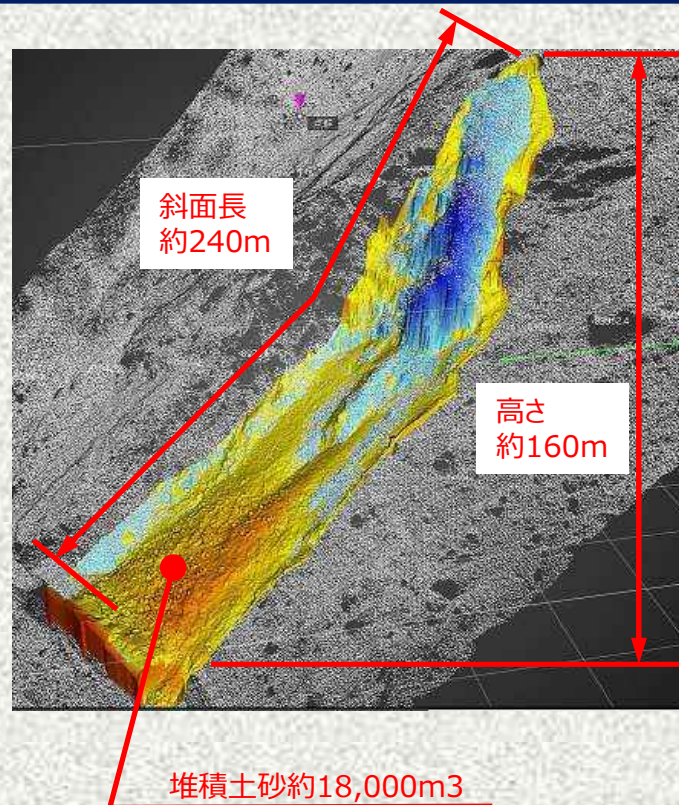
場所

秩父市中津川地内  
大滑ロックシールド上部斜面



～秩父市中津川地内の法面崩落について～

## 崩落した斜面の規模



### 崩落の原因

- 長年の降雨や地下水の凍結融解の積み重ね等による岩盤の劣化

### 崩落の仕組み

- ① 劣化した岩盤部が崩落
- ② 岩盤部が抜け落ち、不安定となった土砂部が崩落

～秩父市中津川地内の法面崩落について～

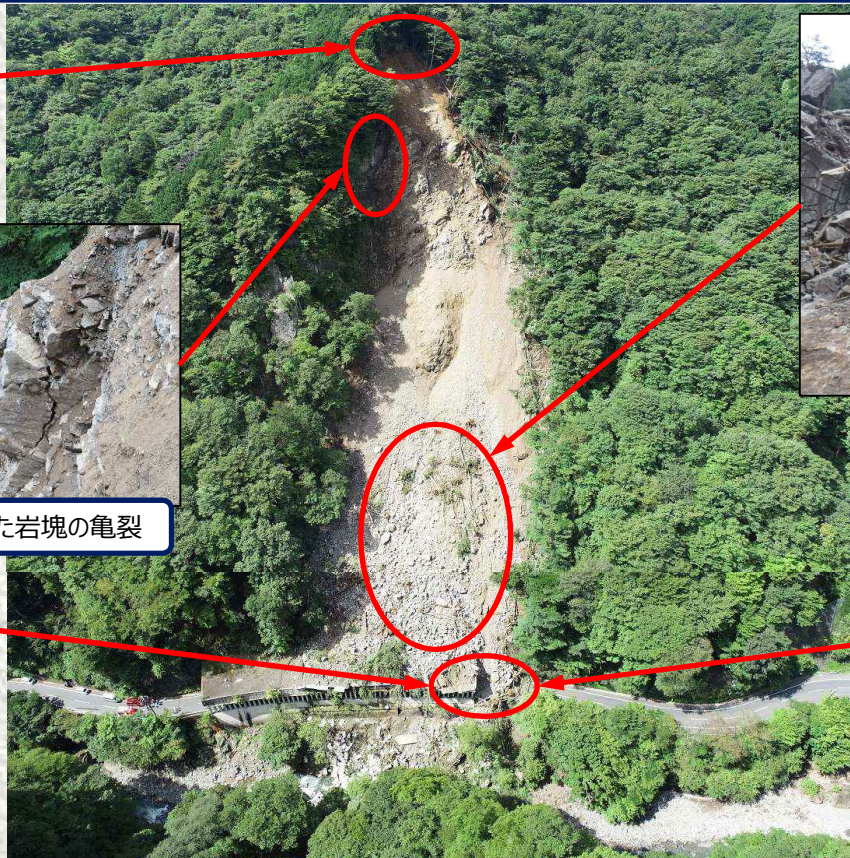
## 崩落した斜面の状況



オーバーハング状に残った土砂



残った岩塊の亀裂



斜面上に堆積した崩落土砂、岩塊



道路を塞いだ岩塊（ロックシェッド内）



道路を塞いだ岩塊（上流側）

～秩父市中津川地内の法面崩落について～

# 県道解放に向けた復旧ステップ

## ステップ1：崩落頭頂部及び斜面上の崩落土石に覆式落石防護網を設置

- ◆ ステップ2の作業を行うための安全対策
- ◆ 崩落した頭頂部や堆積した斜面上の浮き石をネットで固定

## ステップ2：県道の崩落土石・岩塊の撤去

- ◆ 上流側道路部の土石・岩塊の撤去

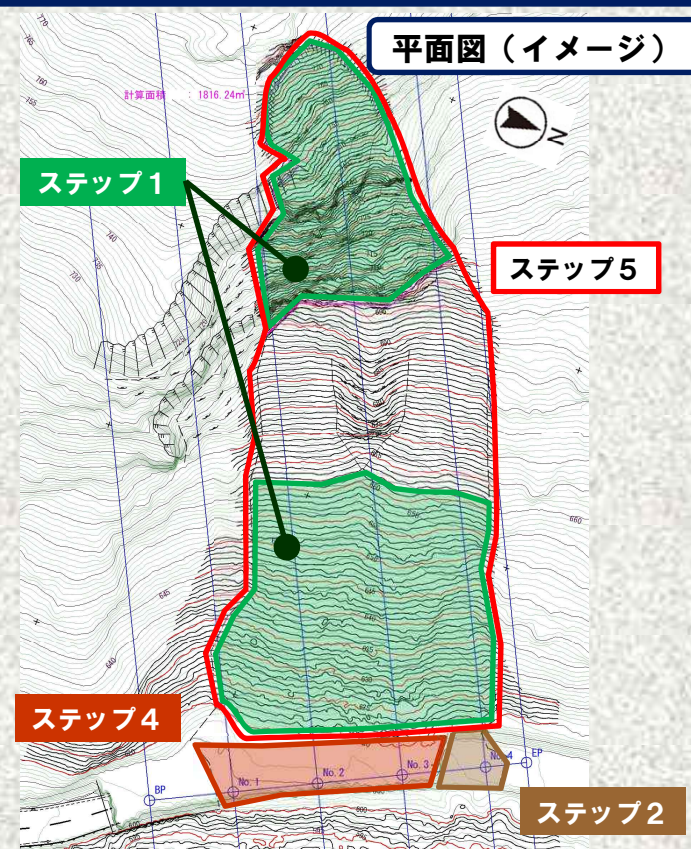
## ステップ3：条件付き交通開放

- ◆ 地区住民、緊急車輛、物資運搬などに限り通行可能
- ◆ 片側交互通行、夜間通行止め

## ステップ4：ロックシェッド上の崩落土石・岩塊の撤去 ロックシェッド緩衝材の復旧

## ステップ5：崩落斜面の恒久対策

## ステップ6：全面交通開放



～秩父市中津川地内の法面崩落について～

# 県道解放に向けたスケジュール

ステップ		10月	11月	12月	1月	2月	3月	4月	5月	6月	7月	8月～	
1	崩落頭頂部に覆式落石防護網を設置	■											
	斜面上の崩落土石に覆式落石防護網を設置						■						
2	県道の崩落土石・岩塊の撤去								■				
3	条件付き交通開放											■	
4	ロックシェッド上の崩落土石・岩塊の撤去 ロックシェッド緩衝材の復旧											■	
5	崩落斜面の恒久対策											■	

## 森林管理道金山志賀坂線の状況について



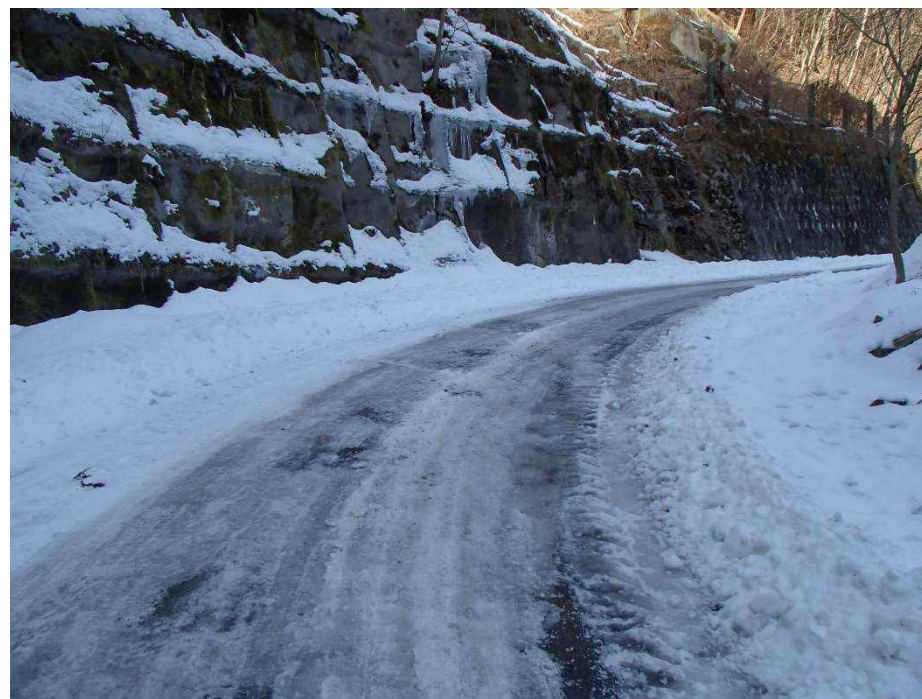
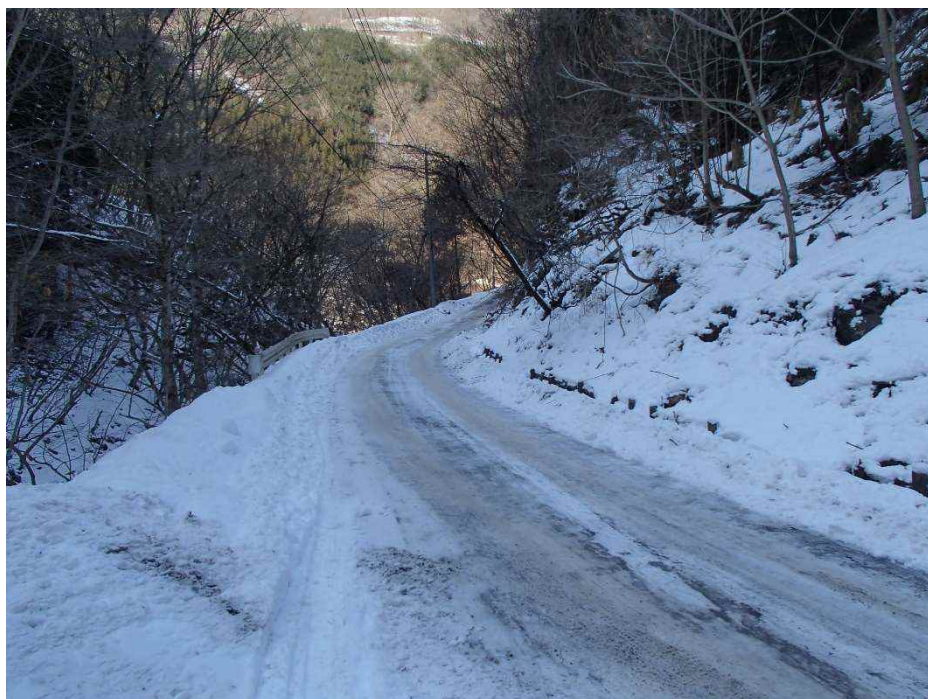
応急復旧前の災害被災箇所（左：応急復旧工事直前、右：R4年4月撮影）



応急復旧後の災害被災箇所（R4年9月19日撮影）



金山志賀坂線 冬期状況



参考：大血川線での塩カル散布後の状況。  
氷が融けても再凍結する。